

BOSTON
SERVICES

MÉNAGE
JARDINAGE
NETTOYAGE
& CIE

AICI > Quand ? Comment ?

QU'EST CE QUE L'AICI?

Aici pour Avance Immédiate du Crédit d'Impôt

C'est une avance immédiate du Crédit d'Impôt (proposé par l'URSSAF).

L'ensemble des particuliers bénéficiant d'un service à domicile (cf conditions) bénéficie d'un crédit d'impôt à hauteur de 50%

Cette mesure vous permettra de bénéficier de ce crédit au moment où la dépense sera faite

C'est une mesure : GRATUITE - OPTIONNELLE - 100% NUMERIQUE



RAPPEL DES CONDITIONS DU CREDIT D'IMPOT 1/2

Le crédit d'impôt est bien évidemment effectif pour toute personne payant ses impôts en France (déclaration du montant total des dépenses sur la ligne 7 DB de la déclaration des revenus et pour les aides perçues déclaration sur la ligne 7DR)

Les dépenses concernées sont :

Ménage, Repassage, Vitres, Jardinage, Aide à domicile

Garde d'enfants, Soutien scolaire, Assistance aux personnes âgées ou en situation de handicap, Prestations de petit bricolage, Prestations d'assistance, informatique, internet et administrative, Soins et promenades d'animaux de compagnie, à l'exception des soins vétérinaires et du toilettage, pour les personnes dépendantes.

RAPPEL DES CONDITIONS DU CREDIT D'IMPOT 2/2

BOSTON
SERVICES

MÉNAGE
JARDINAGE
NETTOYAGE
& CIE

Le crédit d'impôt a bien évidemment un plafond

12 000€* / an / Foyer (éventuellement majoré -
limité à 15 000€ ou 20 000€ si titulaire d'une
carte d'invalidité d'au moins 80%)

+ 1500€ / enfant à charge - membre du foyer de
+ 65 ans (ou moins si bénéficiaire d'une aide APA)

* Attention > certaines prestations bénéficient d'un
plafond inférieur (petits bricolages : 500€ /
jardinage : 5000€ / assistance informatique :
3000€)

POUR ÊTRE ÉLIGIBLE À L'AICI ... VOUS DEVEZ REmplIR LES CONDITIONS SUIVANTES

Posséder une adresse sur le territoire français

Appartenir à un foyer fiscal ayant déjà effectué une
déclaration de revenus,

Être à jour des obligations de déclaration et de paiement au titre de l'impôt sur le
revenu, ainsi que des cotisations sociales,

Ne pas bénéficier d'une prise en charge financière par un tiers (APA, PCH, titres
spéciaux de paiement).

BOSTON
SERVICES

MÉNAGE
JARDINAGE
NETTOYAGE
& CIE

ATTENTION NE SONT PAS CONCERNES
EN 2023

Les bénéficiaires de l'APA et de la PCH
Les prestations de garde d'enfants

BOSTON
SERVICES

MÉNAGE
JARDINAGE
NETTOYAGE
& CIE



Boston Services gère ... laissez-vous guider 😊

DÉMARCHE ET MISE EN PLACE ?

Ce mode de paiement est disponible *dès maintenant* chez Boston Services

Intéressés ? Transmettez-nous les éléments suivants :

Civilité,

Nom,

Prénom,

Date de naissance,

Lieu de naissance,

Téléphone portable,

Adresse électronique,

Adresse postale,

Coordonnées bancaires.

DÉMARCHE ET MISE EN PLACE ?

- 1) Nous vous inscrirons sur la plateforme API (particulier.urssaf)
- 2) Vous allez recevoir une notification (par mail) pour activer votre compte (sans validation ==> pas d'activation !)

Ce compte vous permettra de :

Recevoir et valider (ou contester) les demandes de paiement que Boston Services émettra

Consulter l'historique de vos paiements

Consulter votre récapitulatif annuel

Suivre la consommation de votre crédit d'impôt.





FONCTIONNEMENT

Concrètement > comment se déroule la facturation et le paiement ?

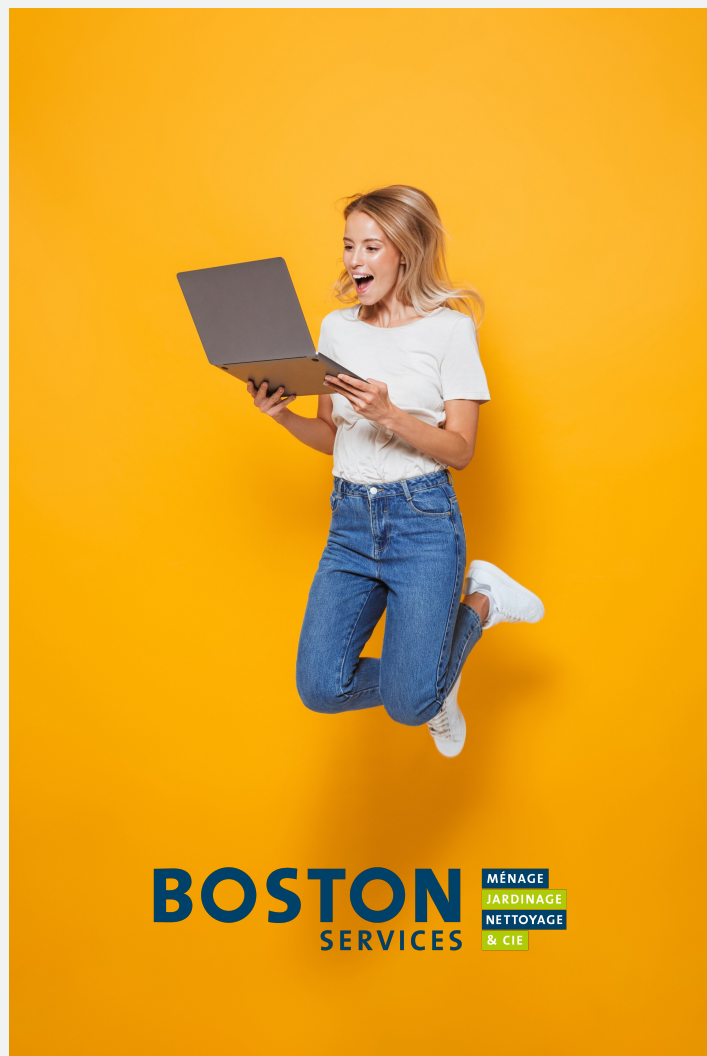
- 1) Boston Services transmet votre facture sur votre compte API
- 2) Vous êtes alerté lorsqu'une nouvelle facture est disponible
- 3) Vous avez 48h pour la contester (toute demande de régularisation réclamée après ce délai sera régularisée sur la facture suivante)
- 4) Vous êtes prélevés uniquement de votre reste à charge 48h après la date d'émission de la facture
- 5) Boston Services est réglé de la totalité par le service des URSSAF sous 4 jours !

ET LE PAIEMENT PAR CESU
PRÉ-FINANCÉ DANS TOUT ÇA ?

BOSTON
SERVICES

MÉNAGE
JARDINAGE
NETTOYAGE
& CIE

Attention : Les factures de Services à Domicile payées par CESU PRE-FINANCE n'ouvrent pas le droit au Crédit d'Impôt Immédiat.



POUR RESUMER

L'AICI est un mode de paiement (facultatif) qui vous permettra de :

Gagner du pouvoir d'achat

Bénéficier d'une plateforme vous permettant de réaliser en temps réel votre consommation de crédit d'impôt

Rendre les différents Services d'Aides à Domicile plus accessible



BOSTON
SERVICES

MÉNAGE
JARDINAGE
NETTOYAGE
& CIE

DES QUESTIONS ? DES INFOS ? VOUS
SOUHAITEZ METTRE EN PLACE
L'ACI?

CONTACTEZ-NOUS

04 42 20 12 99